

ASPIRATORE "BETA"

CARATTERISTICHE

I nostri filtri BETA sono indicati per l'aspirazione e la filtrazione di polveri di varia natura. La struttura è interamente in lamiera zincata pressopiegata di adeguato spessore montata su zampe. Girante realizzata in acciaio al carbonio ad elevato spessore, equilibrata sia dinamicamente che staticamente e calettata direttamente sull'albero del motore elettrico. Motore elettrico trifase a 2 poli montato coassialmente alla bocca di aspirazione. Quest'ultima può essere rivolta verso il basso o verso l'alto secondo le esigenze del cliente.

TECHNICAL FEATURES

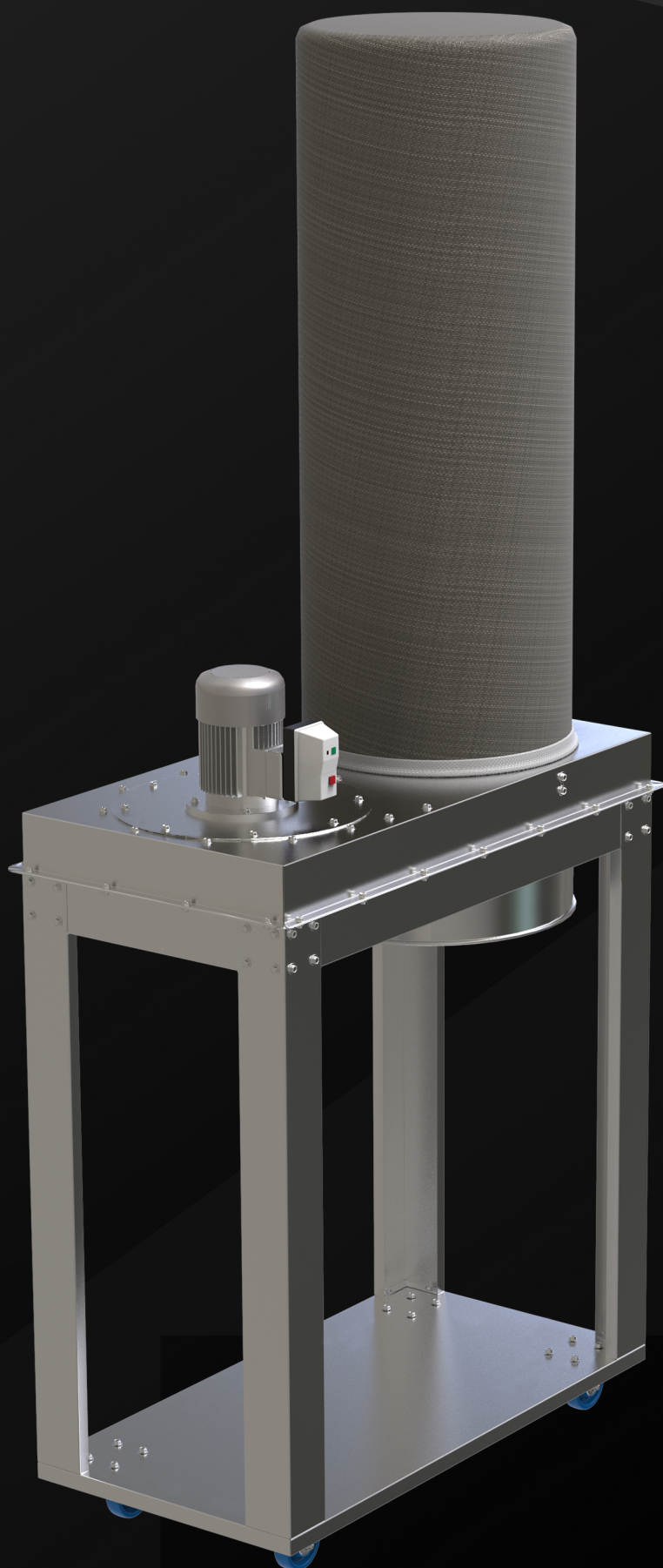
Our BETA filters are designed for the suction and filtration of dust of different origin. The structure is completely made of galvanized press-formed sheet with suitable thickness mounted on legs. Carbon steel impeller with high thickness, dynamically and statically balanced and directly shrunk on the drive shaft of the electric motor. Three-phase 2-poles electric motor mounted coaxially against the suction vent. This vent can be turned downwards or upwards according to the needs of the customer.

ACCESSORI

- Manica L=1500mm
- Base inferiore
- Ruote girevoli

ACCESSORIES

- Filter bag L=1500mm
- Lower base
- Caster wheels



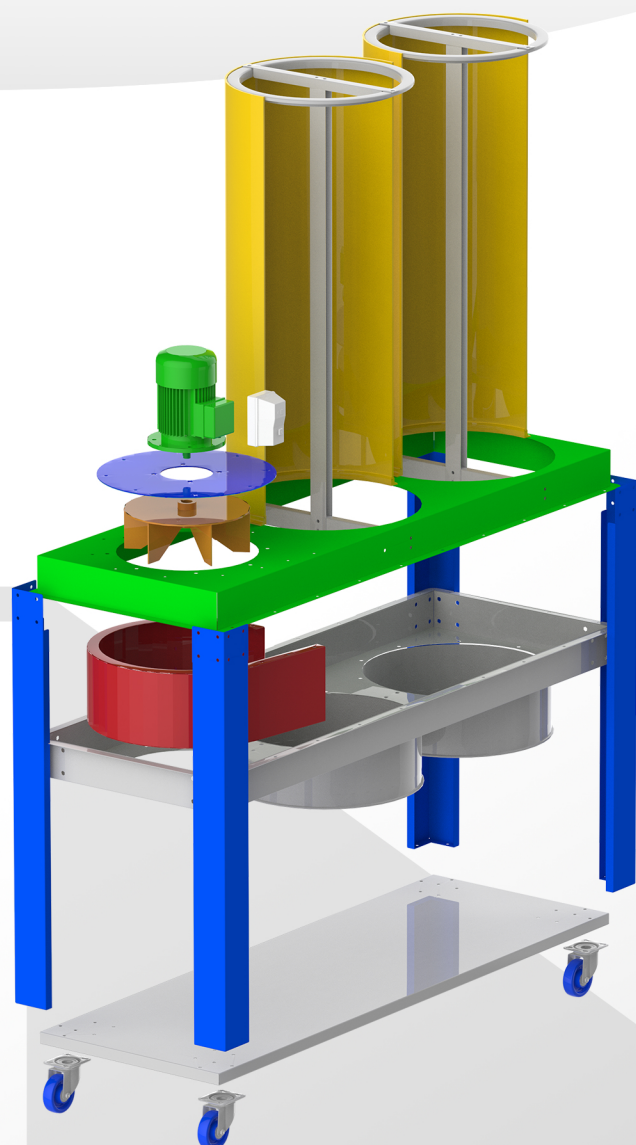
SPECIFICHE "BETA"

DOTAZIONE

Sacco filtrante Ø500 L=1300 mm snap-ring in cotone tubolare tramato da 350 g/m² sostenuto da profilo verticale in lamiera e flangia superiore. La raccolta della polvere abbattuta avviene in sacchi di polietilene a spessore maggiorato, fissati con fascette alle bocche di scarico Ø500 mm. Tutti i modelli sono muniti di interruttore marcia – arresto. I filtri BETA vengono consegnati completamente smontati per facilitarne il trasporto, completi di bulloneria necessaria per il montaggio e corredati di manuale di uso e manutenzione – marchio CE. Nella versione carrellata il filtro può essere movimentato con facilità su superfici livellate anche a pieno carico.

STANDARD EQUIPMENT

Filtering bag Ø500 L=1300 mm with 350 g/m² tubular woven cotton snap-ring supported by a vertical profile of metal sheet and a upper flange. The suppressed dust is collected in polyethylene bags with increased thickness, fastened to the Ø500 mm discharge outlets by means of clamps. All models are equipped with a run/stop switch. BETA filters are supplied completely disassembled to be transported easily, fully equipped with nuts and bolts needed for installation together with operation and maintenance manual, EC mark. The version with trolley allows to move the filter easily on regular surfaces even with full load.



DATI TECNICI - TECHNICAL DETAILS

Modello Model	A	B	C	Potenza kW Power kW	Portata m ³ /h Flow rate m ³ /h	Ø Aspiraz. mm Ø Suction mm	Sup. filtrante m ² Filtering surf. m ²	Sacchi Filtranti Filtering bags	Sacchi raccolta Collection bags
Beta 1-0,75	1150	620	2540	0,75	1250	180	2,04	1	1
Beta 1-1,1	1150	620	2540	1,1	2000	200	2,04	1	1
Beta 2-1,1	1730	620	2540	1,1	2000	200	4,08	2	2
Beta 2-2,2	1730	620	2540	2,2	2800	220	4,08	2	2
Beta 2-3	1730	620	2540	3	3200	250	4,08	2	2
Beta 3-2,2	2310	620	2540	2,2	2800	220	6,12	3	3
Beta 3-3	2310	620	2540	3	3200	250	6,12	3	3
Beta 3-4	2310	620	2540	4	4000	280	6,12	3	3